

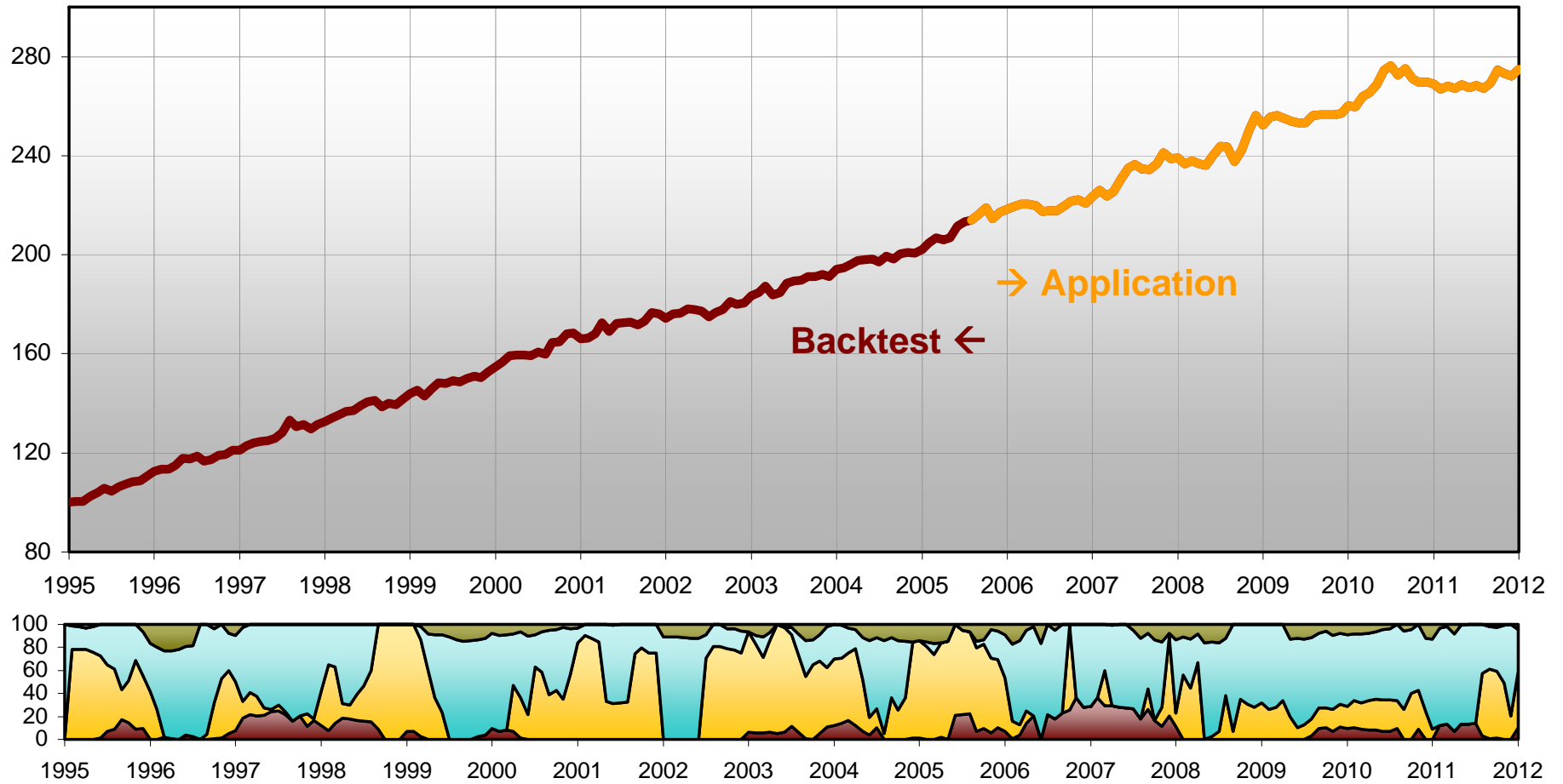
Multi-Asset Model

Portfolio - Target Volatility 3 %

Total Return: 174,74%

Return p.a.: 6,13%

Volatility p.a.: 3,66%



Time Period	Equities	Gov. Bonds	Money Market	Alternative
01.12 - 31.12 2011	0,0% MSCI USA 0,0% MSCI GE	20,4% JPM USA 0,0% JPM GE	0,0% USD 79,6% EUR	0,0% GSCI 0,0% MSCI EM
01.01 - 31.01 2012	10,4% MSCI USA 0,0% MSCI GE	9,4% JPM USA 39,2% JPM GE	0,0% USD 36,5% EUR	4,5% GSCI 0,0% MSCI EM



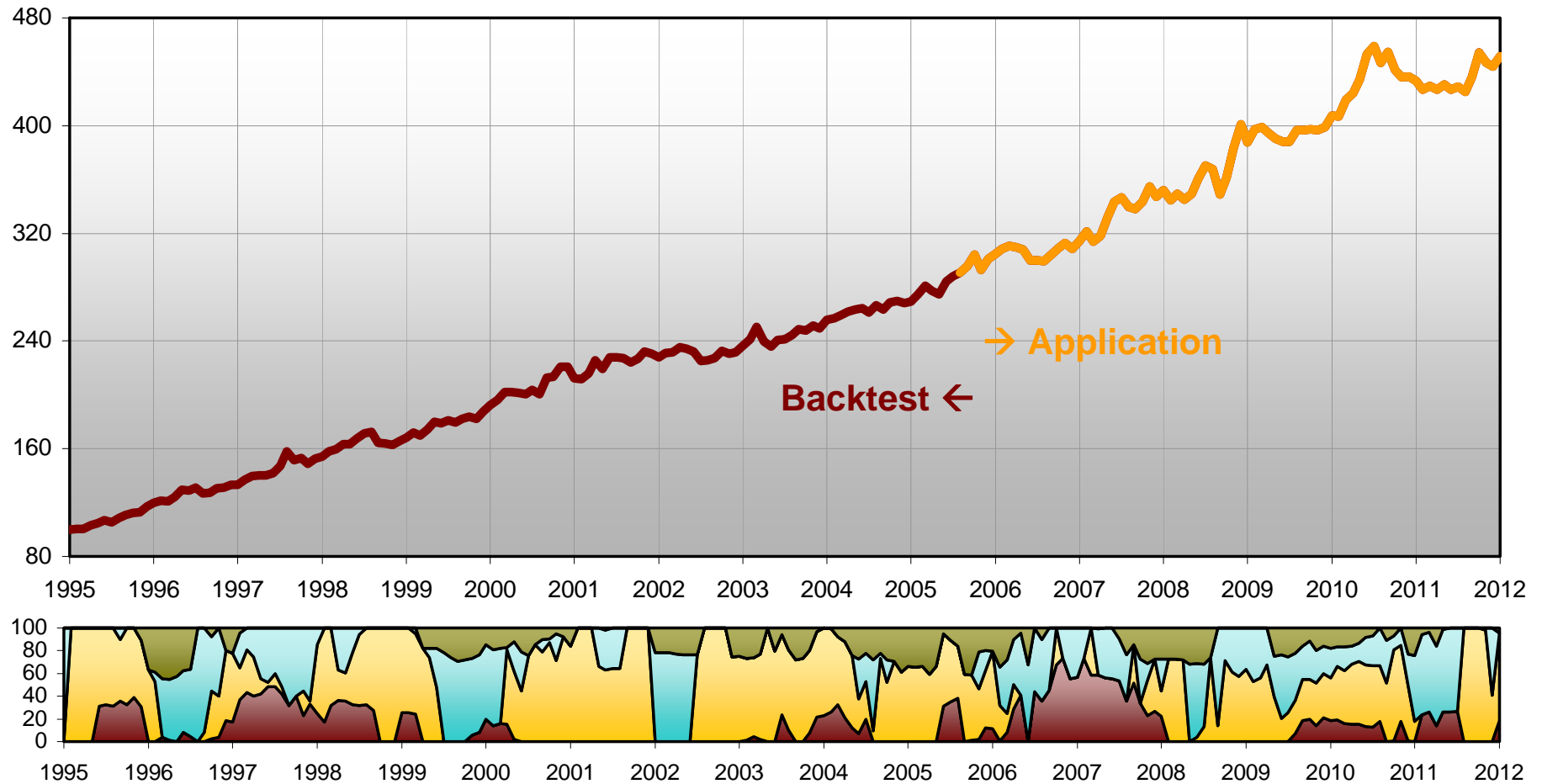
Multi-Asset Model

Portfolio - Target Volatility 6 %

Total Return: 351,76%

Return p.a.: 9,28%

Volatility p.a.: 7,01%



Time Period	Equities	Gov. Bonds	Money Market	Alternative
01.12 - 31.12 2011	0,0% MSCI USA 0,0% MSCI GE	40,6% JPM USA 0,0% JPM GE	0,0% USD 59,4% EUR	0,0% GSCI 0,0% MSCI EM
01.01 - 31.01 2012	18,6% MSCI USA 0,0% MSCI GE	28,0% JPM USA 48,6% JPM GE	0,0% USD 0,0% EUR	4,7% GSCI 0,0% MSCI EM



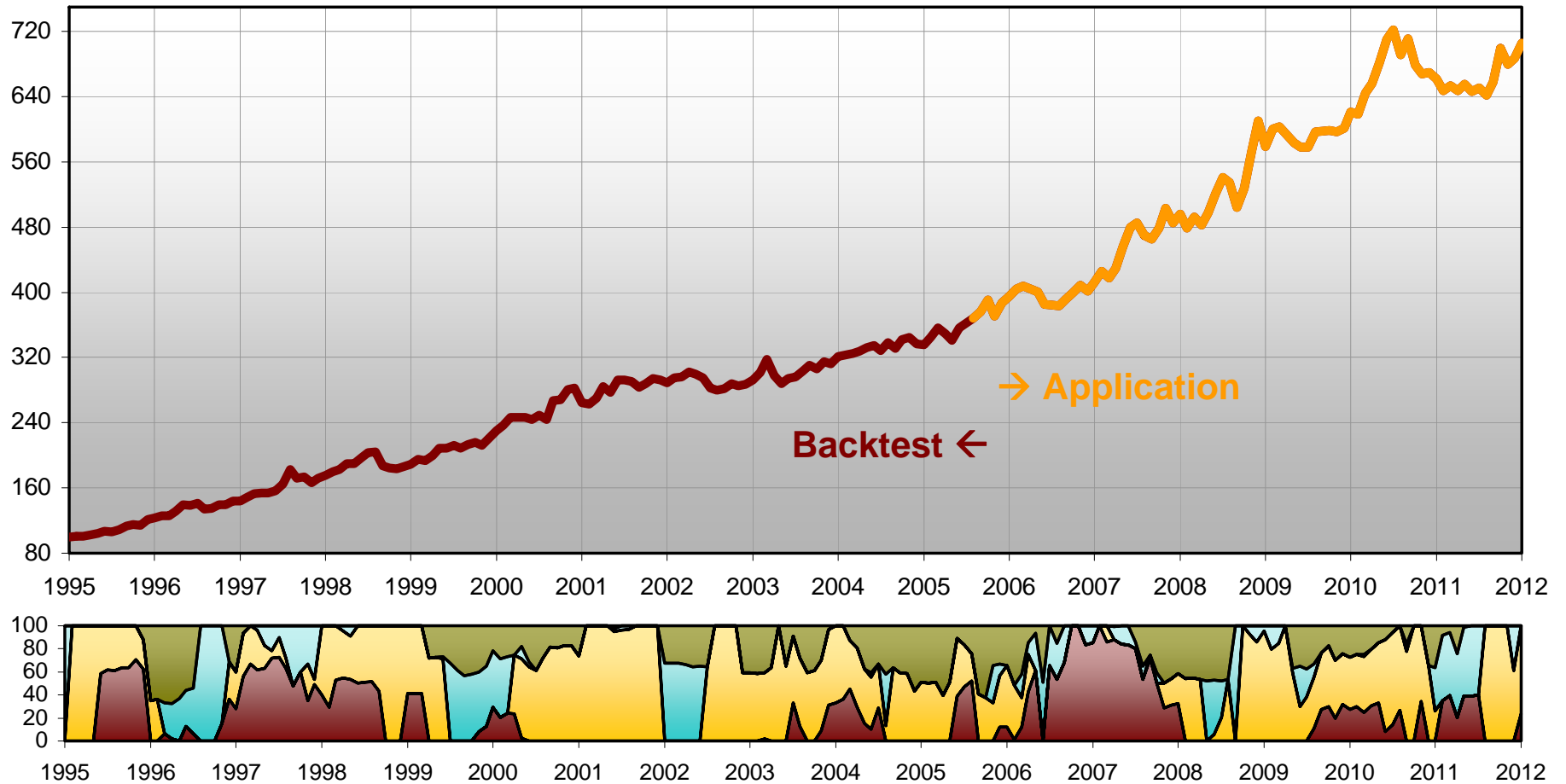
Multi-Asset Model

Portfolio - Target Volatility 9 %

Total Return: 605,68%

Return p.a.: 12,18%

Volatility p.a.: 10,18%



Time Period	Equities	Gov. Bonds	Money Market	Alternative
01.12 - 31.12 2011	0,0% MSCI USA 0,0% MSCI GE	60,9% JPM USA 0,0% JPM GE	0,0% USD 39,1% EUR	0,0% GSCI 0,0% MSCI EM
01.01 - 31.01 2012	23,7% MSCI USA 0,0% MSCI GE	54,9% JPM USA 21,5% JPM GE	0,0% USD 0,0% EUR	0,0% GSCI 0,0% MSCI EM

